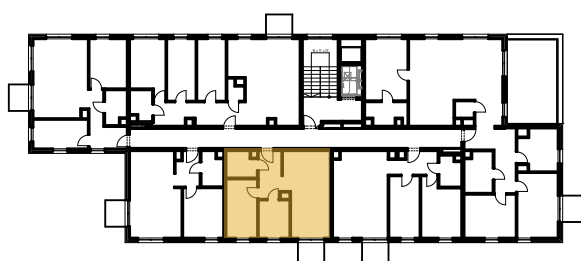
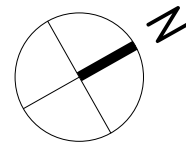


MIESZKANIE 2P+AK		NR B/5/53
Korytarz	6,48	
Kuchnia	6,95	
Łazienka	4,55	
Pokój	10,77	
Salon	22,09	
	50,84 m <sup>2</sup>	

ŚCIANY DZIAŁOWE   
 ŚCIANY NOŚNE 



PIĘTRO +5

