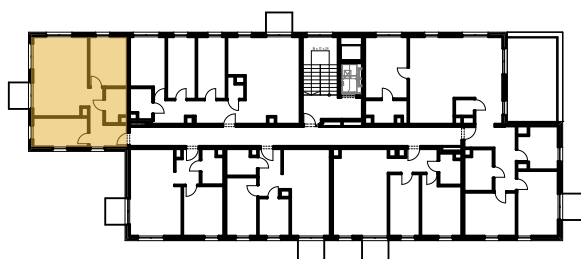
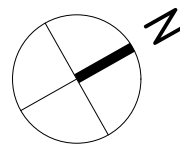


MIESZKANIE 3P+AK		NR B/5/51
Korytarz	8,00	
Łazienka	4,26	
Pokój	11,05	
Pokój	9,39	
Salon z aneksem	25,46	
	58,16 m ²	

ŚCIANY DZIAŁOWE 
 ŚCIANY NOŚNE 



PIĘTRO +5

