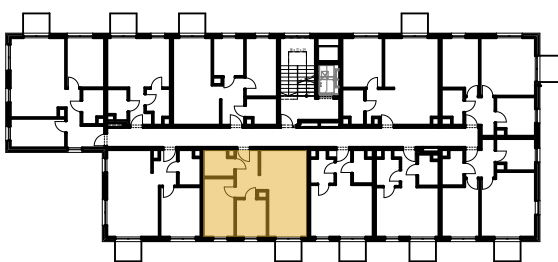
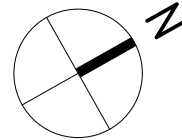


MIESZKANIE 2P+K		NR B/3/34
Korytarz	6,48	
Kuchnia	6,95	
Łazienka	4,55	
Pokój	10,77	
Salon	22,09	
		50,84 m ²

ŚCIANY DZIAŁOWE 
ŚCIANY NOŚNE 



PIĘTRO +3

