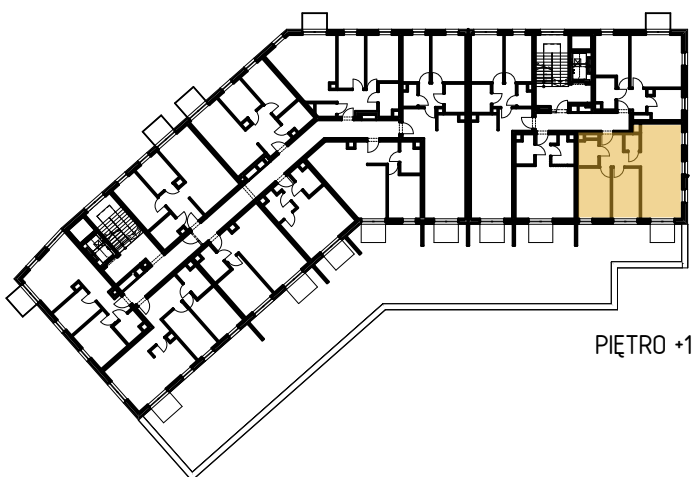
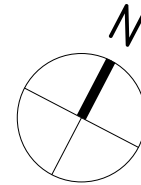


MIESZKANIE 3P+AK	NR A/1/12
Korytarz	6,85
Łazienka	3,77
Pokój	11,35
Pokój	9,64
Salon z aneksem	26,31
WC	1,72
	59,64 m ²

ŚCIANY DZIAŁOWE 
 ŚCIANY NOŚNE 



PIĘTRO +1

